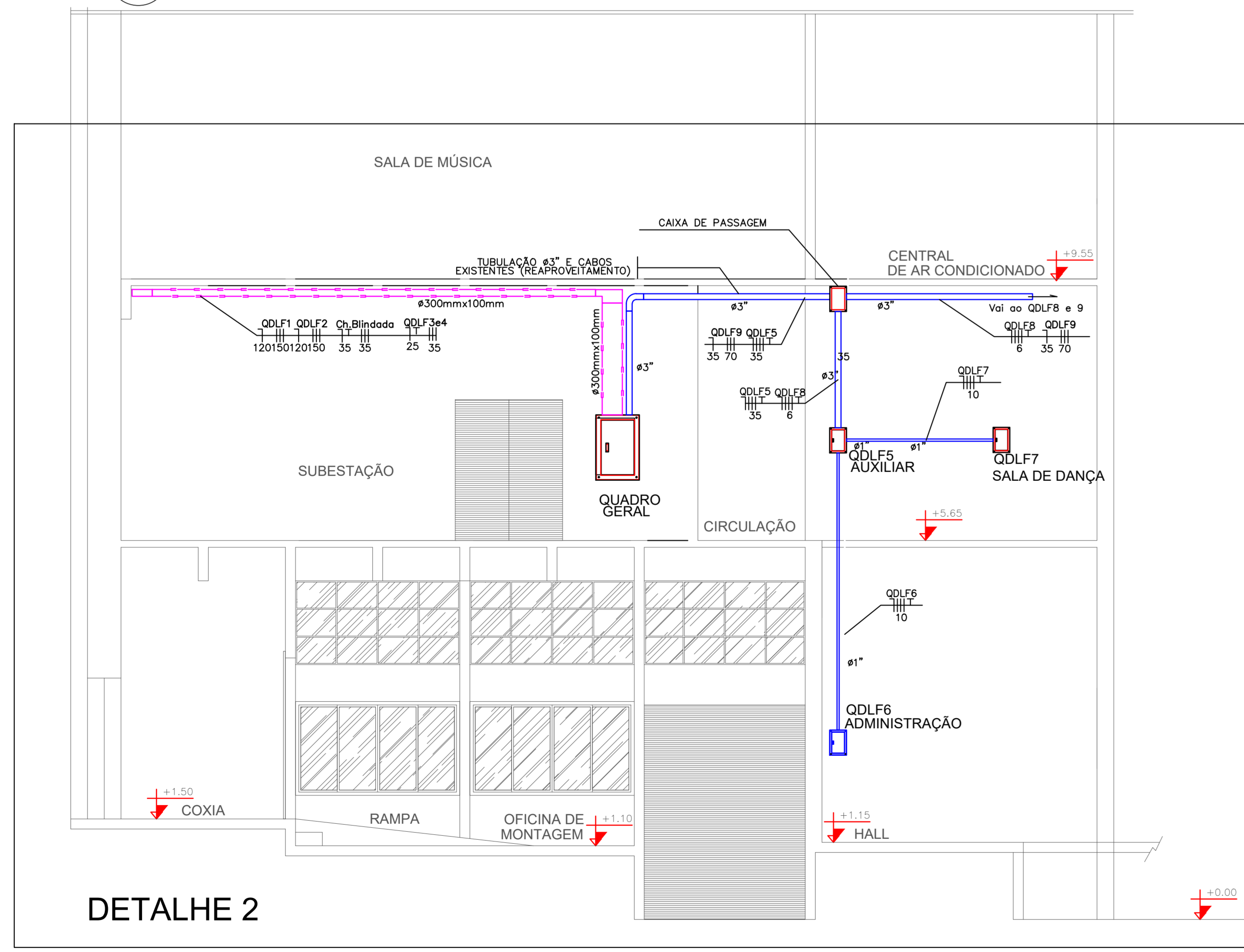
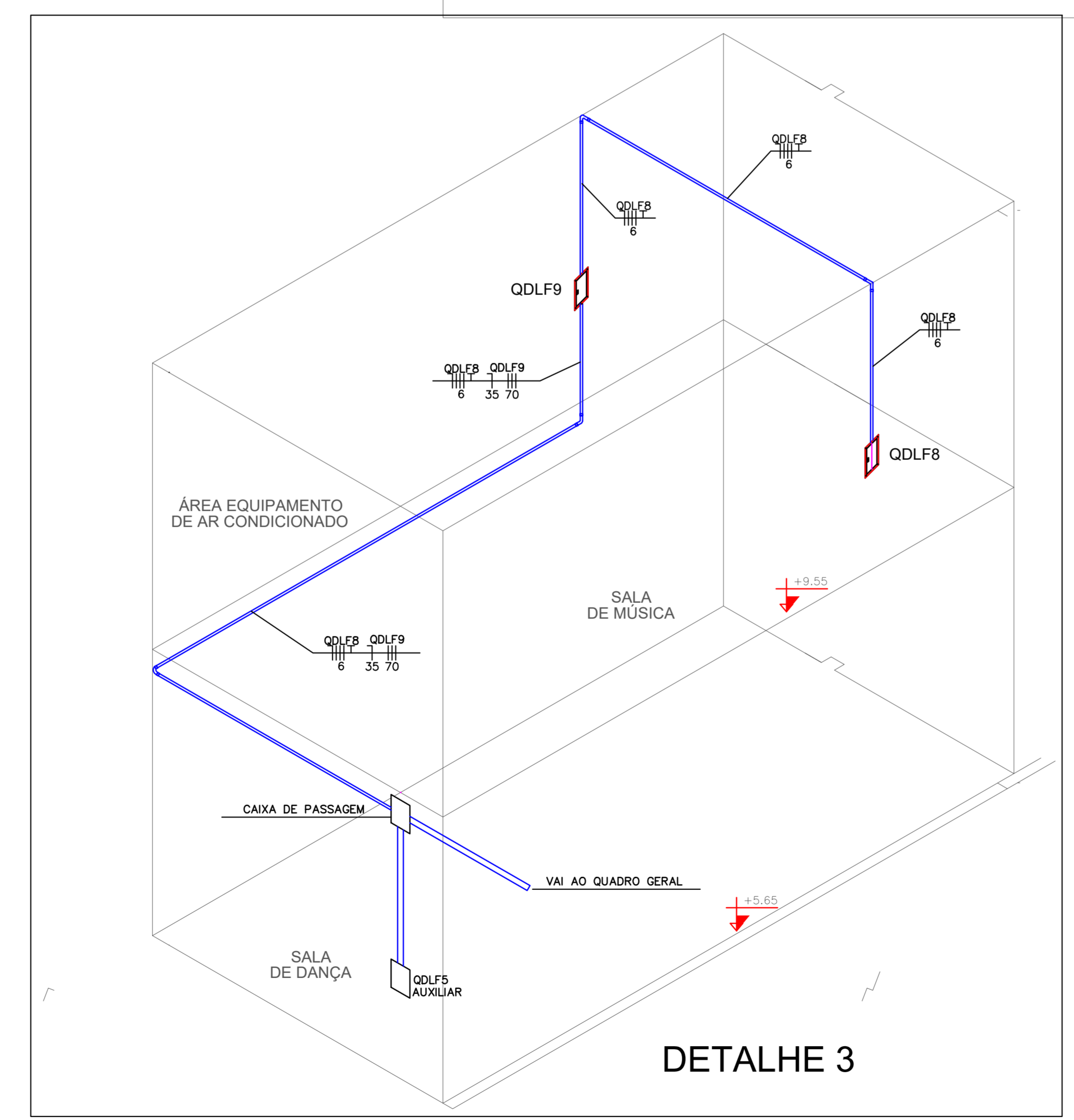


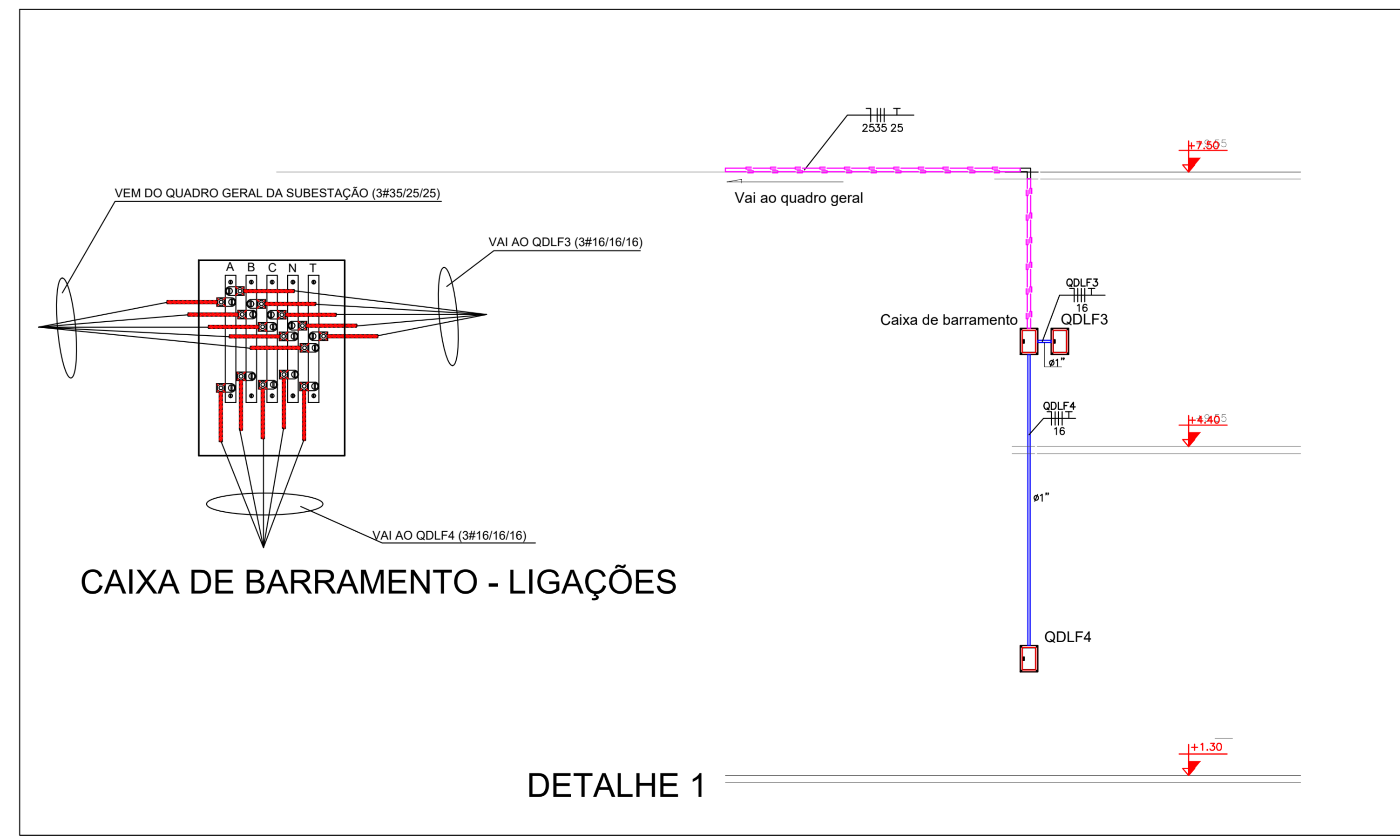
1 PLANTA BAIXA 1º PAVIMENTO  
ESCALA 1:50



DETALHE 2



DETALHE 3



DETALHE 1

- Observações:
- Material a aproveitar:  
Eletrodutos de Ø=3";  
Cabos elétricos retritados;  
Disjuntores;  
Quadro da casa de máquinas do ar condicionado central, a ser identificado como QDLF9;
  - Material dos alimentadores dos quadros relacionado na prancha correspondente;
  - Quadro auxiliar de transição da bitola de 35mm² para 6mm² e 10mm²;
  - Quadro auxiliar de transição: para 3 disjuntores tripolares, sendo 2x 32 A + 1x 10 A; barramento de 100 A.
  - A posição de QDLF8 e 9 é indicativa apenas do andar; na verdade os quadros será instalado na parede divisória entre a central de ar e a sala de música.

PROJETO DE INSTALAÇÕES ELÉTRICAS DO THEATRO DOM PEDRO, SITUADO NA PRAÇA DOS EXPEDICIONÁRIOS, CENTRO, PETRÓPOLIS - R. J.

CONFERRIR MEDIDAS NO LOCAL - DIREITOS AUTORAIS RESERVADOS			
REVISÃO	DESCRIÇÃO	DATA	RESPONSÁVEL
01			
02			
03			
04			
05			
06			
07			
08			

<p>GMSB ARQUITETURA E CONSTRUÇÃO Rua João Dâmas, 88 - Sala 01 - Centro - Petrópolis - RJ</p>	<p>PREFEITURA MUNICIPAL DE PETRÓPOLIS Avenida Nereu de Azevedo, 200 - Centro - Petrópolis - RJ</p>
<p>CLIENTE: PREFEITURA MUNICIPAL DE PETRÓPOLIS</p> <p>PROJETO: THEATRO DOM PEDRO</p> <p>OBJETO: PROJETO DE INSTALAÇÕES ELÉTRICAS QUADROS DE DISTRIBUIÇÃO E ALIMENTADORES</p> <p>DOCUMENTO: PROJETO DE INSTALAÇÕES ELÉTRICAS QUADROS DE DISTRIBUIÇÃO E ALIMENTADORES</p>	<p>DATA: 08/11</p> <p>REVISÃO: 000</p> <p>DATA: 15/03/2018</p> <p>INDICADA</p>